

Comment réaliser une trousse ?



Il vous faut :

- - deux morceaux de tissus de 40 cm X 40cm
- - une pression
- - de la ouate (30 X30 cm)

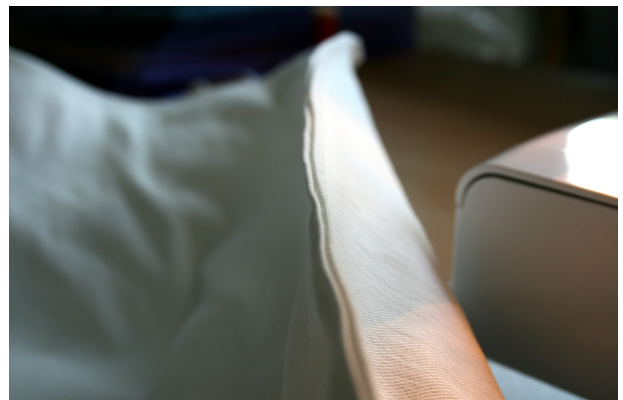
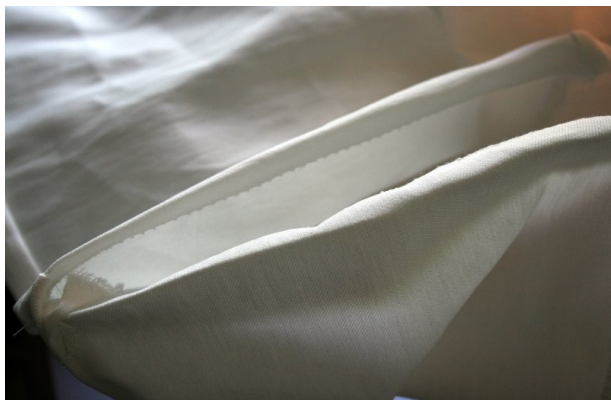
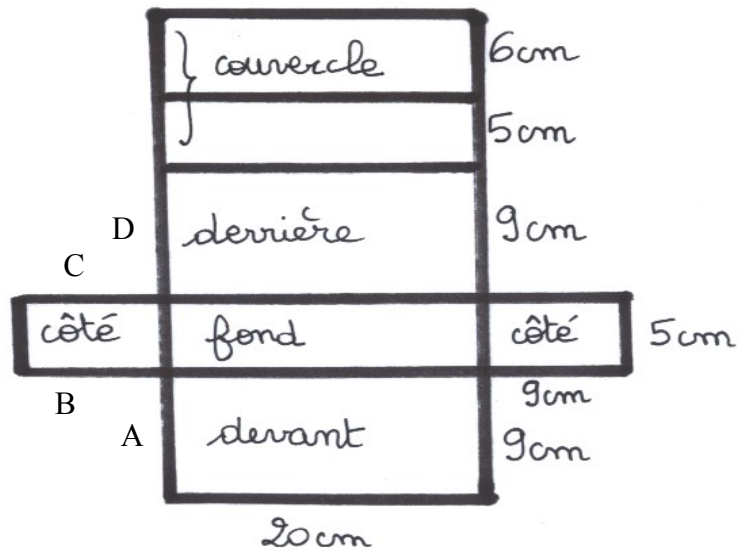
1) Découper 2 morceaux de tissus comme sur le schéma.
NB : Il faut compter 1 cm de plus pour les coutures.

2) Surpiquer les tissus et coudre endroit contre endroit en laissant le devant non cousu.

3) Retourner la pièce puis placer la pression et la fixer.

4) Placer la ouate (coupée aux mêmes dimensions que l'ouvrage) à l'intérieur.

5) Coudre ensuite le devant en rentrant les coutures comme sur les photos.



6) Coudre enfin A et B ensemble (tissus extérieur sur tissus extérieur) puis C et D. Faire de même de l'autre côté.